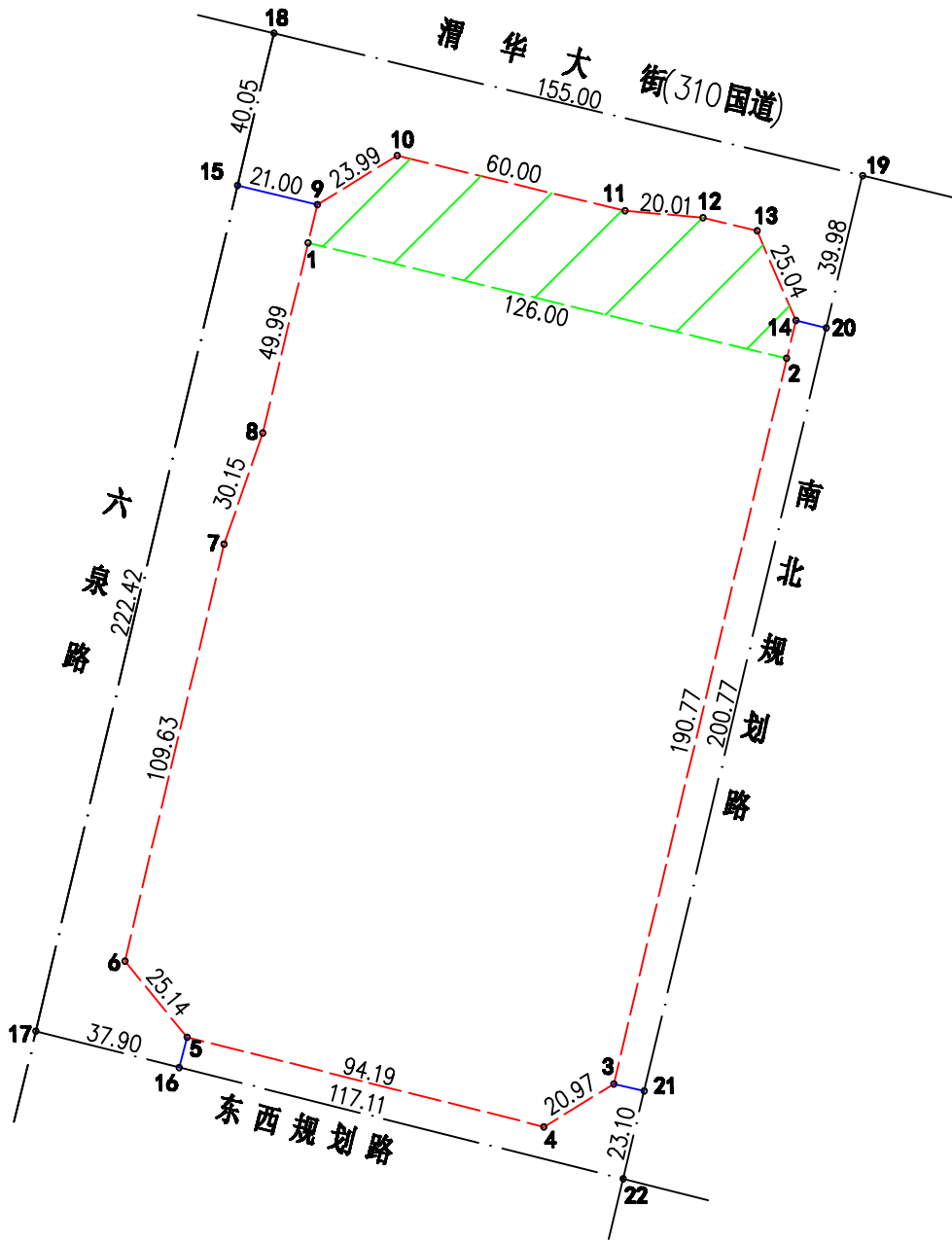
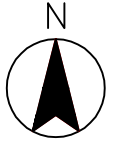


建设用地（工程）示意图



总用地	40789.83m ²	61.1847 亩
建设用地	26015.09m ²	39.0226 亩
绿化带用地	3225.01m ²	4.8375 亩
大泉路用地	4540.09m ²	6.8101 亩
渭华大街用地	4235.39m ²	6.3531 亩
南北规划路用地	1606.18m ²	2.4093 亩
东西规划路用地	1168.07m ²	1.7521 亩